



กระทรวงพาณิชย์

# สรุปภาวะการค้าจังหวัดน่าน

## ประจำเดือนสิงหาคม

### 1. ดัชนีราคาผู้บริโภคของจังหวัดน่าน

สำนักงานพาณิชย์จังหวัดน่าน ร่วมกับกองดัชนีเศรษฐกิจการค้า ขอรายงานความเคลื่อนไหวดัชนีราคาผู้บริโภคของจังหวัดน่าน เดือนสิงหาคม 2566 ดังนี้

ปีฐาน 2562 ดัชนีราคาผู้บริโภคของจังหวัดน่าน เท่ากับ 100 เดือนสิงหาคม 2566 เท่ากับ 109.9 สำหรับเดือนกรกฎาคม 2566 เท่ากับ 108.5 เทียบกับเดือนสิงหาคม 2565 เท่ากับ 108.2 และเฉลี่ย 8 เดือน (มกราคม - สิงหาคม) 2566 เท่ากับ 108.8

การเปลี่ยนแปลงดัชนีราคาผู้บริโภคของจังหวัดน่าน เดือนสิงหาคม 2566 เมื่อเทียบกับ

- 1) เดือนกรกฎาคม 2566 สูงขึ้นร้อยละ 1.3
- 2) เดือนสิงหาคม 2565 สูงขึ้นร้อยละ 1.6
- 3) เฉลี่ย 8 เดือน (มกราคม - สิงหาคม 2566) เทียบกับช่วงเดียวกันของปี 2565 สูงขึ้นร้อยละ 2.6

สำนักงานพาณิชย์จังหวัดน่านได้เผยแพร่ดัชนีราคาผู้บริโภค (CPIP) จังหวัดน่าน เดือนสิงหาคม 2566 ทางเว็บไซต์ <http://www.price.moc.go.th/>

### 2. ภาวะการค้าของจังหวัดน่าน

ภาวะราคาสินค้าในเดือนสิงหาคม 2566 มีการปรับราคาสินค้าจากเดือนที่ผ่านมา ดังนี้

- **หมวดสินค้าที่ไม่มีการปรับราคา** ได้แก่ หมวดเนื้อสัตว์ (เนื้อสุกร สันนอก/ เนื้อโค ส่วนสะโพก/ ไก่สด ทั้งตัว ไม่รวมเครื่องใน/ ปลาสด มีชีวิต) หมวดผัก (กะหล่ำปลี สด งาม คละ/ แตงกวา สด งาม ขนาดคละ/ ผักกาดขาวปลี พันธุ์พื้นเมือง สด งาม คละ/ ผักคะน้า ต้นใหญ่ สด งาม คละ/ ถั่วงอก ไม่เด็ดราก สด งาม/ ชিংแก่ สด งาม ขนาดคละ/ หัวหอมแดง ตัดหมวด (หัวเดียว) ผลิตในประเทศ ขนาดกลาง/ หัวกระเทียม แห้ง แกะกลีบ ผลิตในประเทศ ขนาดกลาง/ ถั่วลิสง กะเทาะเปลือก คุณภาพดี) หมวดผลไม้ (ฝรั่ง พันธุ์แป้นสีทอง ขนาดกลาง/ สับปะรด พันธุ์ห้วยมุ่น) หมวดปุ๋ย (ปุ๋ยเคมีสูตร 21-0-0 ตรากระทาย น้ำหนัก 50 กก./ ปุ๋ยเคมีสูตร 16-20-0 ตรากระทาย น้ำหนัก 50 กก./ ปุ๋ยเคมีสูตร 21-0-0 ตราหัววัวคันไถ น้ำหนัก 50 กก./ ปุ๋ยเคมีสูตร 16-20-0 ตราหัววัวคันไถ น้ำหนัก 50 กก.)

- **หมวดสินค้าที่มีการปรับราคาเพิ่มขึ้น** ได้แก่ หมวดไข่ไก่ (ไข่ไก่ ขนาดเล็ก เบอร์ 3/ ไข่ไก่ ขนาดกลาง เบอร์ 2) หมวดผัก (ผักบุงจิ้น สด งาม ไม่ตัดราก/ ผักชี สด งาม ไม่ตัดราก/ พริกขี้หนูสดไร่ เม็ดเขียวแดงคละกัน) หมวดผลไม้ (ส้มเขียวหวาน พันธุ์สวนทั่วไป ขนาดกลาง) หมวดข้าว (ข้าวสารเจ้าข้าวหอมมะลิ 100% ตักขายน้ำหนัก 15 กก./ ข้าวสารเหนียว เมล็ดยาว 10% น้ำหนัก 15 กก.) หมวดปุ๋ย (ปุ๋ยเคมีสูตร 46-0-0 ตรากระทาย น้ำหนัก 50 กก./ ปุ๋ยเคมีสูตร 46-0-0 ตราหัววัวคันไถ น้ำหนัก 50 กก.)

- **หมวดสินค้าที่มีการปรับราคาลง** ได้แก่ หมวดผัก (มะนาว พันธุ์มะนาวแป้น ขนาดเบอร์ 2/ ขึ้นฉ่าย สด งาม ไม่ตัดราก) หมวดผลไม้ (แตงโม พันธุ์รวม ผลกลมใหญ่) หมวดปุ๋ย (ปุ๋ยเคมีสูตร 15-15-15 ตรากระต่าย น้ำหนัก 50 กก.(ดาวแดง)/ ปุ๋ยเคมีสูตร 15-15-15 ตราหัววัวคั่นไถ น้ำหนัก 50 กก.(ดาวน้ำเงิน)

สำหรับรายละเอียดสินค้าอุปโภคบริโภคที่สำคัญของจังหวัดน่าน ประจำเดือนสิงหาคม 2566 แสดงดังตารางที่ 2.1

ตารางที่ 2.1 แสดงราคาสินค้าอุปโภคบริโภคที่สำคัญของจังหวัดน่าน ประจำเดือนสิงหาคม 2566

รายการ	หน่วย	สิงหาคม 2566					ราคาเฉลี่ย ส.ค.66	% (+เพิ่ม -ลด)
		ราคาเฉลี่ย ก.ค.66	สัปดาห์ที่ 1	สัปดาห์ที่ 2	สัปดาห์ที่ 3	สัปดาห์ที่ 4		
<b>เนื้อสัตว์</b>								
เนื้อสุกร สันนอก	กก.	180.00	180	180	180	180	180.00	0.00
เนื้อโค ส่วนสะโพก	กก.	320.00	320	320	320	320	320.00	0.00
ไก่สด ทั้งตัว ไม่รวมเครื่องใน	กก.	100.00	100	100	100	100	100.00	0.00
ปลาสด มีชีวิต	กก.	75.00	75	75	75	75	75.00	0.00
<b>ไข่ไก่</b>								
ไข่ไก่ ขนาดเล็ก (เบอร์ 3)	ฟอง	4.13	4.20	4.20	4.20	4.20	4.20	1.69
ไข่ไก่ ขนาดกลาง (เบอร์ 2)	ฟอง	4.35	4.50	4.50	4.50	4.50	4.50	3.45
<b>ผัก</b>								
กะหล่ำปลี สด งาม คละ	กก.	30.00	30	30	30	30	30.00	0.00
แตงกวา สด งาม ขนาดคละ	กก.	30.00	30	30	30	30	30.00	0.00
ผักกาดขาวปลี พันธุ์พื้นเมือง สด งาม คละ	กก.	40.00	40	40	40	40	40.00	0.00
ผักคะน้า ต้นใหญ่ สด งาม คละ	กก.	45.00	40	40	50	50	45.00	0.00
ผักบุ้ง จีน สด งาม ไม่ตัดราก	กก.	27.50	25	25	40	40	32.50	18.18
ผักชี สด งาม ไม่ตัดราก	กก.	100.00	120	120	120	120	120.00	20.00
มะนาว พันธุ์มะนาวแป้น ขนาดเบอร์ 2	ผล	3.38	3.00	3.00	3.00	3.00	3.00	-11.24
พริกชี้หูสด ไร่ เม็ดเขียวและแดงดกกัน	กก.	142.50	150	150	150	150	150.00	5.26
ขึ้นฉ่าย สด งาม ไม่ตัดราก	กก.	142.50	150	150	120	120	135.00	-5.26
ถั่วงอก ไม่ได้ดรากร สด งาม	กก.	30.00	30	30	30	30	30.00	0.00
ซิง แก่ สด งาม ขนาดคละ	กก.	30.00	30	30	30	30	30.00	0.00
หัวหอมแดง ตัดหมวด (หัวเดียว) ผลิตในประเทศ ขนาดกลาง	กก.	80.00	80	80	80	80	80.00	0.00
หัวกระเทียม แห้ง แกะกลีบ ผลิตในประเทศ ขนาดกลาง	กก.	140.00	140	140	140	140	140.00	0.00
ถั่วลิสง กะเทาะเปลือก คุณภาพดี	กก.	90.00	90	90	90	90	90.00	0.00
<b>ผลไม้</b>								
ส้มเขียวหวาน พันธุ์สวนทั่วไป ขนาดกลาง	กก.	50.00	60	60	60	70	62.50	25.00
แตงโม พันธุ์รวม ผลกลมใหญ่ น้ำหนัก 4 - 5 กก.	กก.	30.00	30	30	25	25	27.50	-8.33
ฝรั่ง พันธุ์แป้นสีทอง ขนาดกลาง	กก.	50.00	50	50	50	50	50.00	0.00
สับปะรด พันธุ์ห้วยมุ่น นน.1.5-2 กก.	กก.	35.00	35	35	35	35	35.00	0.00
<b>ข้าว</b>								
ข้าวสารเจ้า ข้าวหอมมะลิ 100% ตักชาย 15 กก.	15 กก.	580.00	580	600	620	620	605.00	4.31
ข้าวสารเหนียว เมล็ดยาว 10% น้ำหนัก 15 กก.	15 กก.	450.00	470	500	560	560	522.50	16.11
<b>ปุ๋ย</b>								
ปุ๋ยเคมีสูตร 21-0-0 ตรากระต่าย น้ำหนัก 50 กก.	กระสอบ	510.00	510	510	510	510	510.00	0.00
ปุ๋ยเคมีสูตร 15-15-15 ตรากระต่าย น้ำหนัก 50 กก.(ดาวแดง)	กระสอบ	1010.00	995	995	995	995	995.00	-1.49
ปุ๋ยเคมีสูตร 46-0-0 ตรากระต่าย น้ำหนัก 50 กก.	กระสอบ	780.00	830	830	830	830	830.00	6.41
ปุ๋ยเคมีสูตร 16-20-0 ตรากระต่าย น้ำหนัก 50 กก.	กระสอบ	890.00	890	890	890	890	890.00	0.00
ปุ๋ยเคมีสูตร 21-0-0 ตราหัววัวคั่นไถ น้ำหนัก 50 กก.	กระสอบ	510.00	510	510	510	510	510.00	0.00
ปุ๋ยเคมีสูตร 15-15-15 ตราหัววัวคั่นไถ น้ำหนัก 50 กก.(ดาวน้ำเงิน)	กระสอบ	1000.00	990	990	990	990	990.00	-1.00
ปุ๋ยเคมีสูตร 46-0-0 ตราหัววัวคั่นไถ น้ำหนัก 50 กก.	กระสอบ	780.00	830	830	830	830	830.00	6.41
ปุ๋ยเคมีสูตร 16-20-0 ตราหัววัวคั่นไถ น้ำหนัก 50 กก.	กระสอบ	890.00	890	890	890	890	890.00	0.00

ที่มา : สำนักงานพาณิชย์จังหวัดน่าน

### 3. สถานการณ์การค้าสินค้าเกษตรที่สำคัญ

ภาวะราคาสินค้าเกษตรที่สำคัญของจังหวัดน่าน ประจำเดือนสิงหาคม 2566

#### 3.1 ปาล์มน้ำมัน ปีการผลิต 2566

ผลการขึ้นทะเบียนเกษตรกรผู้ปลูกปาล์มน้ำมัน ปีการผลิต 2566 มีพื้นที่ปลูก 2,677 ไร่ ผลผลิตเฉลี่ย 2,246 ตัน โดยผลผลิตปาล์มจะออกสู่ตลาดทั้งปี

- ผลปาล์มทะลายและผลปาล์มร่วง ราคาเฉลี่ย 3.40 – 4.20 บาท/กก.

#### 3.2 ยางพารา ปีการผลิต 2566

ผลการขึ้นทะเบียนเกษตรกรผู้ปลูกยางพารา มีพื้นที่ปลูก 286,914 ไร่ คาดการณ์ปริมาณผลผลิต 41,014 ตัน/ปี ผลผลิตยางแห้งเฉลี่ย 170 กก./ไร่/ปี

- พื้นที่มีเอกสารสิทธิ์ 97,203 ไร่ และพื้นที่ไม่มีเอกสารสิทธิ์ 189,711 ไร่

(ข้อมูลจากการยางแห่งประเทศไทย จังหวัดน่าน)

- ยางก้อนถ้วย ราคาเฉลี่ย 21 – 22 บาท/กก.

- ยางเครป ราคาเฉลี่ย 26 – 27 บาท/กก.

#### 3.3 เงาะ ปีการผลิต 2566

ผลการขึ้นทะเบียนเกษตรกรผู้ปลูกเงาะ ปีการผลิต 2566 มีพื้นที่ปลูก 10,806 ไร่ คาดการณ์ปริมาณผลผลิต 2,334 ตัน โดยผลผลิตเงาะจะออกสู่ตลาดช่วงเดือนกรกฎาคม – กันยายน 2566

- เงาะ มัดช่อ ราคาเฉลี่ย 25 - 26 บาท/กก.

- เงาะ ผลเดี่ยว ราคาเฉลี่ย 23 - 26 บาท/กก.

ราคาขึ้นอยู่กับคุณภาพของผลผลิต

#### 3.4 ลำไย ปีการผลิต 2566

ผลการขึ้นทะเบียนเกษตรกรผู้ปลูกลำไย ปีการผลิต 2566 มีพื้นที่ปลูก 64,462 ไร่ คาดการณ์ปริมาณผลผลิต 30,921 ตัน โดยผลผลิตลำไยจะออกสู่ตลาดช่วงเดือนกรกฎาคม – กันยายน 2566

- ลำไย รุดร่วง เกรด AA ราคาเฉลี่ย 23 - 27 บาท/กก.

- ลำไย รุดร่วง เกรด A ราคาเฉลี่ย 13 - 17 บาท/กก.

- ลำไย รุดร่วง เกรด B ราคาเฉลี่ย 3 - 7 บาท/กก.

- ลำไย รุดร่วง เกรด C ราคาเฉลี่ย 1 – 2 บาท/กก.

- ลำไย สดช่อ เกรด AA ราคาเฉลี่ย 25 – 30 บาท/กก.

ราคาขึ้นอยู่กับคุณภาพของผลผลิต

### 4. ด้านการลงทุน

#### 1) การจดทะเบียนจัดตั้งนิติบุคคล

ในเดือนสิงหาคม 2566 จังหวัดน่าน มีผู้ขอยื่นจดทะเบียนจัดตั้งนิติบุคคลทั้งหมด จำนวน 17 ราย เมื่อเทียบกับเดือนกรกฎาคม 2566 จำนวน 10 ราย

ด้านจำนวนเงินทุนจดทะเบียนจัดตั้งนิติบุคคล ในเดือนสิงหาคม 2566 มีจำนวนทั้งหมด 16.20 ล้านบาท เมื่อเทียบกับเดือนกรกฎาคม 2566 จำนวน 10.40 ล้านบาท เพิ่มขึ้นร้อยละ 55.77

สำหรับผู้ขอยื่นจดทะเบียนจัดตั้งนิติบุคคล ในเดือนสิงหาคม 2566 แยกเป็นห้างหุ้นส่วนจำกัด จำนวน 8 ราย จำนวนเงินทุนจดทะเบียน 7.20 ล้านบาท บริษัทจำกัด จำนวน 9 ราย จำนวนเงินทุนจดทะเบียน 9 ล้านบาท

## 2) การจดทะเบียนเลิกนิติบุคคล

ในเดือนสิงหาคม 2566 จังหวัดน่าน มีผู้ขอยื่นจดทะเบียนเลิกนิติบุคคล จำนวน 7 ราย โดยเป็นห้างหุ้นส่วนจำกัด จำนวน 6 ราย จำนวนเงินทุนจดทะเบียน 4.60 ล้านบาท บริษัทจำกัด จำนวน 1 ราย จำนวนเงินทุนจดทะเบียน 1 ล้านบาท

ตารางที่ 4.1 แสดงการจดทะเบียนนิติบุคคลของจังหวัดน่าน  
เปรียบเทียบระหว่าง เดือนกรกฎาคม 2566 กับเดือนสิงหาคม 2566

การจดทะเบียน	จำนวน (ราย)			เงินทุน (ล้านบาท)		
	เดือน ก.ค.66	เดือน ส.ค.66	(%) การ เปลี่ยนแปลง (+เพิ่ม-ลด)	เดือน ก.ค.66	เดือน ส.ค.66	(%) การ เปลี่ยนแปลง (+เพิ่ม-ลด)
1. ห้างหุ้นส่วนจำกัด						
- จัดตั้ง	3	8	167	2.30	7.20	213.04
- จดเลิก	0	6	n/a	0.00	4.60	n/a
2. บริษัทจำกัด						
- จัดตั้ง	7	9	29	8.10	9.00	11.11
- จดเลิก	4	1	-75	12.00	1.00	-91.67
- จัดตั้ง	10	17	70.00	10.40	16.20	55.77
- จดเลิก	4	7	75.00	12.00	5.60	-53.33
รวม	14	24	71	22.40	21.80	-2.68

ที่มา : กลุ่มทะเบียนธุรกิจและอำนวยความสะดวกทางการค้า สำนักงานพาณิชย์จังหวัดน่าน

## 5. สถานการณ์การค้าชายแดน

ช่องทางการค้าชายแดนระหว่างไทย - สปป.ลาว ด้านจังหวัดน่าน มี 3 ช่องทาง คือ

1. จุดผ่านแดนถาวร จำนวน 1 จุด คือ จุดผ่านแดนบ้านห้วยโก๋น ตำบลห้วยโก๋น อำเภอเฉลิมพระเกียรติ จังหวัดน่าน ซึ่งตรงกับเมืองเงิน แขวงไชยะบุรี สปป. ลาว

2. จุดผ่อนปรน จำนวน 2 จุด ได้แก่

1) จุดผ่อนปรนบ้านใหม่ชายแดน ตำบลชนแดน อำเภอสองแคว จังหวัดน่าน ซึ่งตรงกับช่องทางบ้านเตสอง เมืองเชียงฮ่อน แขวงไชยะบุรี สปป. ลาว

2) จุดผ่อนปรนบ้านห้วยสะแตง ตำบลงอบ อำเภอทุ่งช้าง จังหวัดน่าน ซึ่งตรงกับช่องทางบ้านป่าห้วย เมืองเชียงฮ่อน แขวงไชยะบุรี สปป. ลาว

ตารางแสดงมูลค่าการค้าชายแดนไทย - สปป.ลาว ด้านจังหวัดน่าน ประจำเดือนสิงหาคม 2566

มูลค่า	สิงหาคม 2566	กรกฎาคม 2566	สิงหาคม 2565	เปรียบเทียบ (ร้อยละ)	
				กรกฎาคม 2566	สิงหาคม 2565
				มูลค่าการส่งออก	481.33
มูลค่าการนำเข้า	2,104.98	2,290.32	2,352.37	-8.09	-10.52
มูลค่าการค้ารวม	2,586.31	3,003.55	2,804.89	-13.89	-7.79
ดุลการค้า	-1,623.65	-1,577.09	-1,899.85	-2.95	14.54

ที่มา : ด้านศุลกากรทุ่งช้าง

**มูลค่าการส่งออก เดือนสิงหาคม 2566**

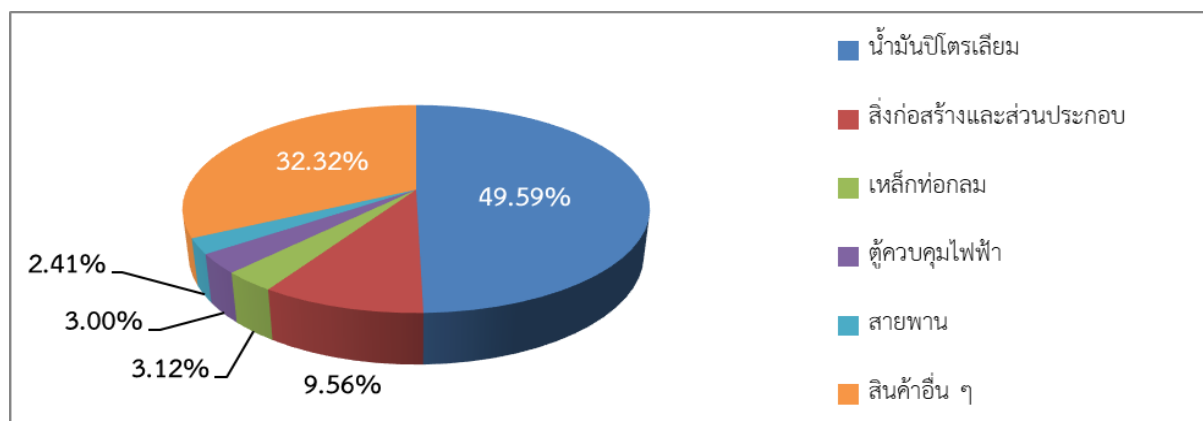
- ผ่านด่านศุลกากรทุ่งช้าง มีมูลค่าการส่งออก 481.33 ล้านบาท ลดลงจากเดือนที่แล้ว 231.90 ล้านบาท หรือคิดเป็นร้อยละ -32.51 (ก.ค. 66 = 713.23)

- เมื่อเทียบกับเดือนเดียวกันของปีที่แล้วเพิ่มขึ้น 28.81 ล้านบาท หรือคิดเป็นร้อยละ 6.37 (ส.ค. 65 = 452.52)

- สินค้าส่งออกที่มีมูลค่าสูงสุด 5 อันดับแรก คือ น้ำมันปิโตรเลียม สิ่งก่อสร้างและส่วนประกอบ เหล็กท่อกลม ตู้ควบคุมไฟฟ้า และสายพาน

แผนภาพที่ 5.1 แสดงร้อยละสินค้าส่งออกชายแดนไทย - สปป.ลาว ด้านจังหวัดน่าน

ที่มีมูลค่าสูงสุด 5 อันดับแรก ประจำเดือนสิงหาคม 2566



ที่มา : ด้านศุลกากรทุ่งช้าง

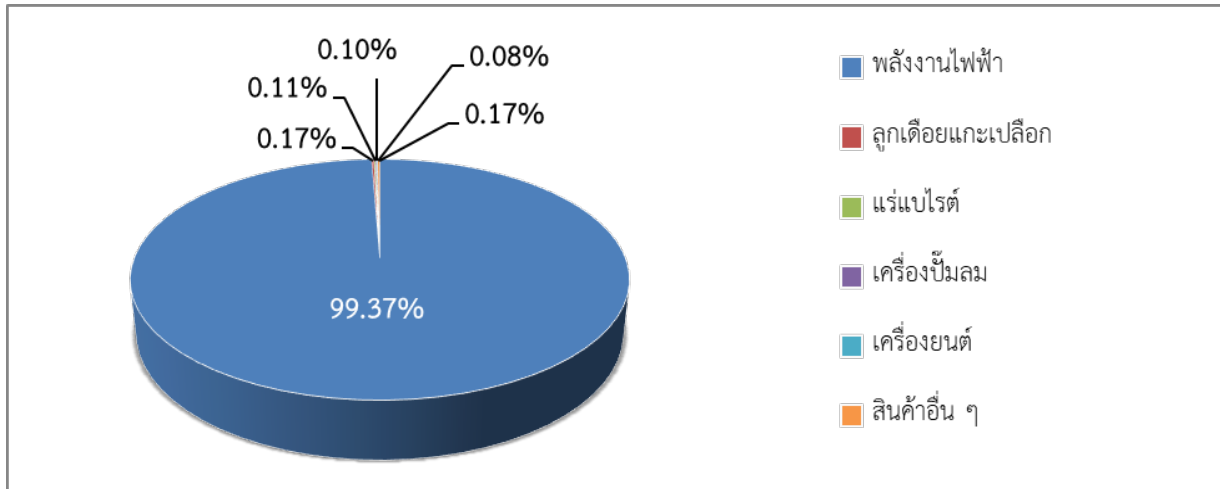
**มูลค่าการนำเข้า เดือนสิงหาคม 2566**

- ผ่านด่านศุลกากรทุ่งช้าง มีมูลค่าการนำเข้า 2,104.98 ล้านบาท ลดลงจากเดือนที่แล้ว 185.34 ล้านบาท หรือคิดเป็นร้อยละ -8.09 (ก.ค. 66 = 2,290.32)

- เมื่อเทียบกับเดือนเดียวกันของปีที่แล้วลดลง 247.39 ล้านบาท หรือคิดเป็นร้อยละ -10.52 (ส.ค. 65 = 2,352.37)

- สินค้านำเข้าที่มีมูลค่าสูงสุด 5 อันดับแรก คือ พลังงานไฟฟ้า ลูกเต๋อยแกะเปลือก แร่แปรไรต์ เครื่องปั๊มลม และเครื่องยนต์

แผนภาพที่ 5.2 แสดงร้อยละสินค้านำเข้าชายแดนไทย - สปป.ลาว ด้านจังหวัดน่าน  
ที่มีมูลค่าสูงสุด 5 อันดับแรก ประจำเดือนสิงหาคม 2566



ที่มา : ด้านศุลกากรทุ่งช้าง

มูลค่าการค้ารวม เดือนสิงหาคม 2566

- มูลค่าการค้ารวม 2,586.31 ล้านบาท ลดลงจากเดือนที่แล้ว 417.24 ล้านบาท หรือคิดเป็นร้อยละ -13.89 (ก.ค. 66 = 3,003.55)

- เมื่อเทียบกับเดือนเดียวกันของปีที่แล้วลดลง 218.58 ล้านบาท หรือคิดเป็นร้อยละ -7.79 (ส.ค. 65 = 2,804.89)

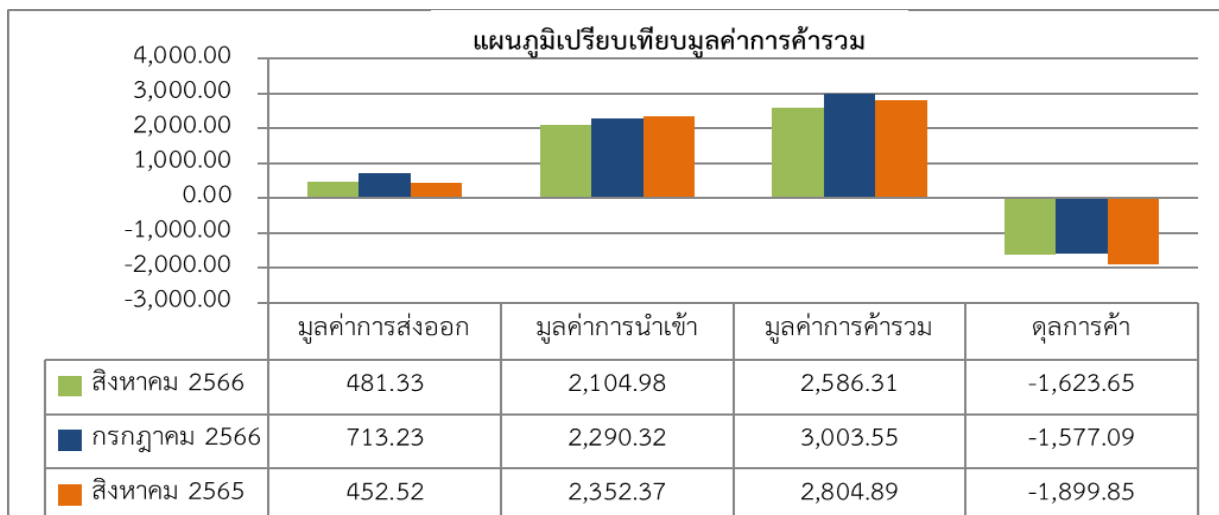
ดุลการค้า (มูลค่าการส่งออก - มูลค่าการนำเข้า) เดือนสิงหาคม 2566

- การค้าชายแดนไทย - สปป.ลาว จังหวัดน่าน ไทยเสียเปรียบดุลการค้ากับสปป.ลาว -1,623.65 ล้านบาท เพิ่มขึ้นจากเดือนที่แล้ว 46.56 ล้านบาท หรือคิดเป็นร้อยละ -2.95 (ก.ค. 66 = -1,577.09)

- เมื่อเทียบกับเดือนเดียวกันของปีที่แล้วเสียเปรียบดุลการค้าลดลง 276.20 ล้านบาท หรือคิดเป็นร้อยละ 14.54 (ส.ค. 65 = -1,899.85)

แผนภาพที่ 5.3 แสดงแผนภูมิเปรียบเทียบมูลค่าการค้าชายแดนไทย - สปป.ลาว ด้านจังหวัดน่าน

ระหว่างเดือนสิงหาคม 2566 เดือนกรกฎาคม 2566 และเดือนสิงหาคม 2565



ที่มา : ด้านศุลกากรทุ่งช้าง

## การค้าผ่านแดนจังหวัดน่าน ประจำเดือนสิงหาคม 2566

- การค้าผ่านแดนจังหวัดน่าน เดือนสิงหาคม 2566 มีมูลค่ารวม 205,999,702.19 บาท จำแนกได้ ดังนี้
- สินค้าผ่านแดน จากประเทศที่สาม ไป สปป.ลาว

ลำดับ	รายการสินค้า	น้ำหนัก (กก.)	มูลค่า(บาท)
1	สายพานลำเลียง	289,360.00	49,850,078.40
2	มอเตอร์ไฟฟ้า	74,540.00	37,036,459.28
3	สายไฟ	70,081.00	25,073,037.86
4	อุปกรณ์ควบคุมความเร็วรอบของมอเตอร์ไฟฟ้า	720.00	15,823,333.33
5	เครื่องบดถ่านด้านใน, เครื่องบดถ่านด้านนอก, ตัวแยกถ่าน	87,060.00	12,562,686.80
6	ชิ้นส่วน แผงระบายความร้อน	107,572.00	12,479,200.00
7	วาล์ว	1,218.92	7,335,075.00
8	โรลเลอร์พร้อมข้อต่อครบชุด	15,054.00	6,507,364.62
9	ซีล	128.90	4,125,588.21
10	ตัวตั้งน็อตไฮดรอลิค, อุปกรณ์ควบคุมความตึงของโซ่	13,060.00	3,262,515.02
	สินค้าอื่น ๆ	59,909.45	31,815,404.26
	<b>รวม</b>	<b>718,704.27</b>	<b>205,870,742.78</b>

- สินค้าผ่านแดนจาก สปป.ลาว ไปประเทศที่สาม

ลำดับ	รายการสินค้า	น้ำหนัก (กก.)	มูลค่า(บาท)
1	ชิ้นส่วนเฟอร์นิเจอร์ไม้ประดู่	51,366.85	126,079.11
2	สายพานลำเลียง	78.30	2,880.30
	<b>รวม</b>	<b>51,445.15</b>	<b>128,959.41</b>

ที่มา: ด้านศุลกากรทุ่งช้าง

.....

สำนักงานพาณิชย์จังหวัดน่าน

15 กันยายน 2566